

DOKUMENTACJA ARCHITEKTONICZNA DLA POTRZEB PROJEKTOWANIA

**ZAŁĄCZNIK DO PROGRAMU FUNKcjONALNO-UŻYTKOWY TERMOMODERNIZACJI
BUDYNKU ZESPOŁU SZKOLNO-PRZEDSZKOLNEGO W HALINOWIE**

CZĘŚĆ I

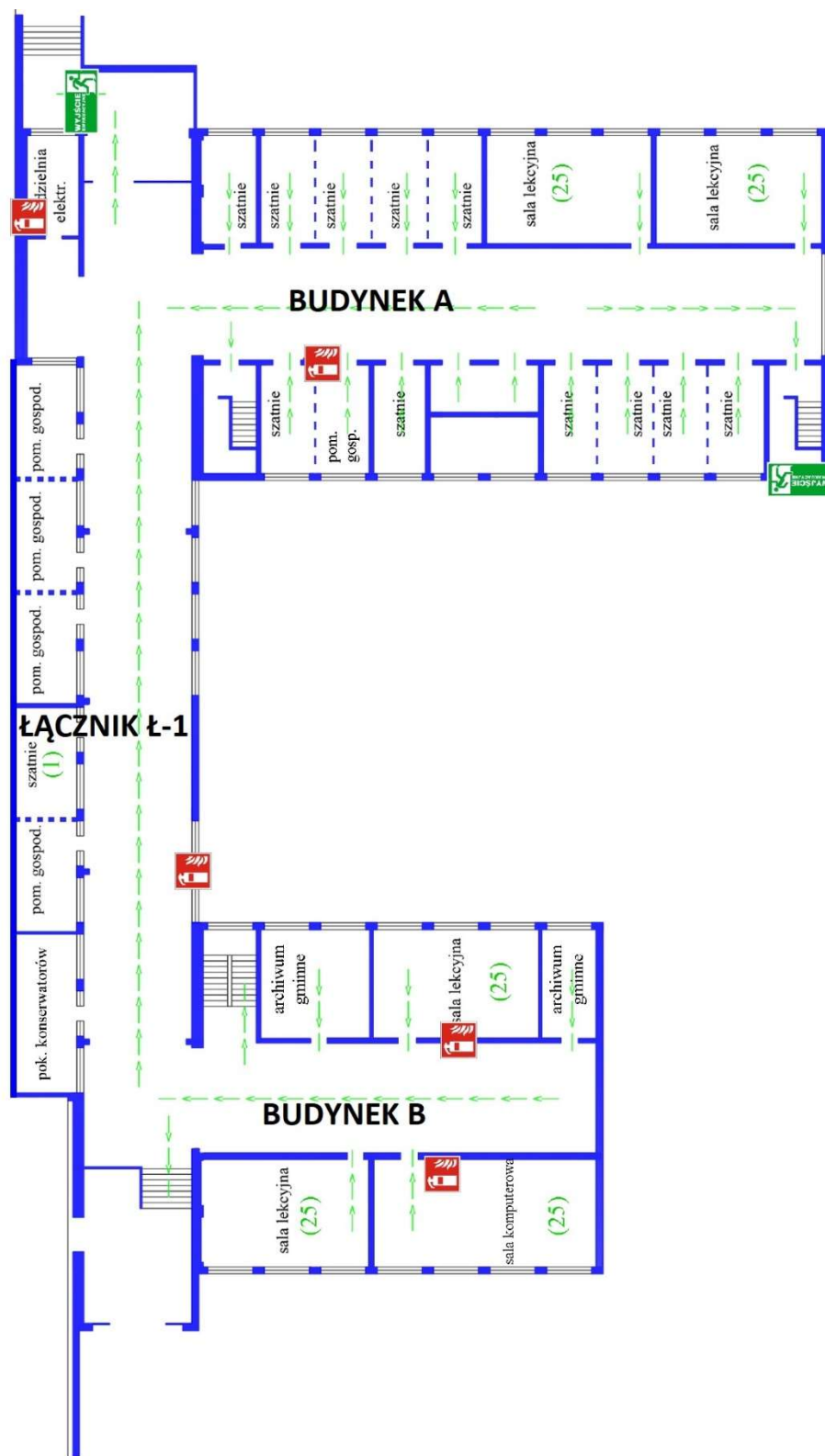
SCHEMATYCZNE RZUTY BUDYNKÓWSTR. 2-10

CZĘŚĆ II

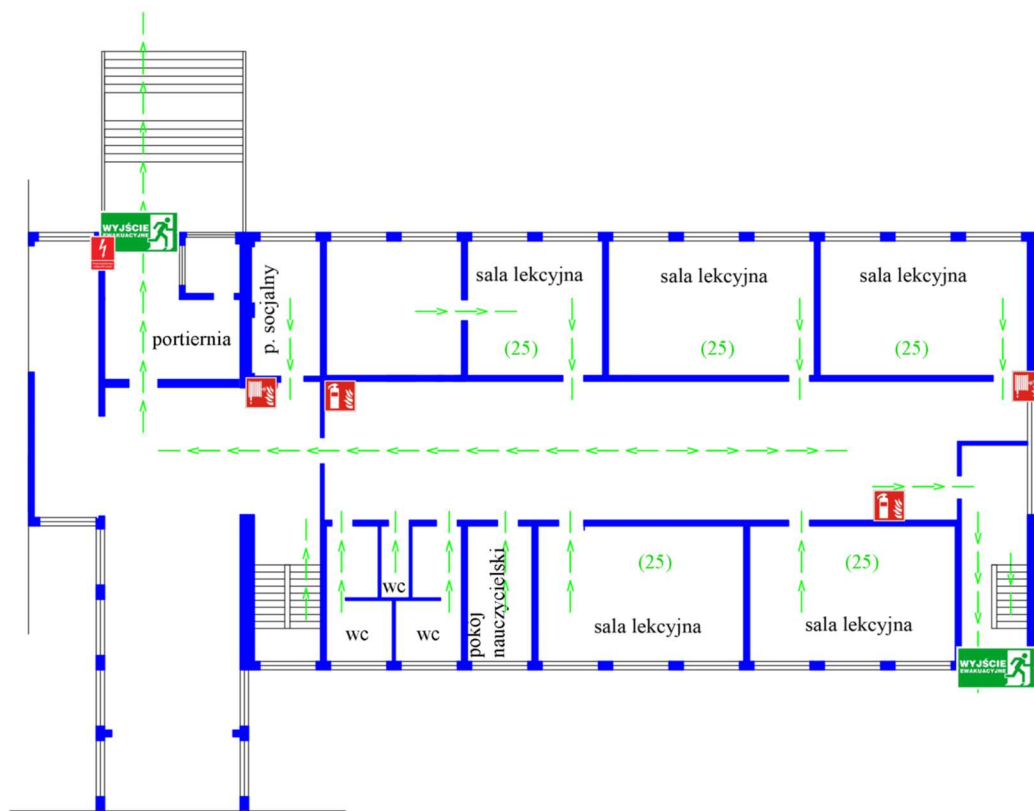
KOPIE DOKUMENTACJI ARCHIWALNEJ.....STR.11-16

CZĘŚĆ I

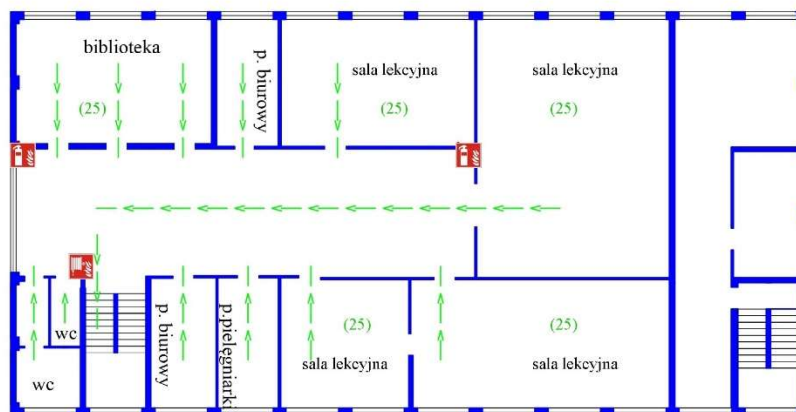
Rzut piwnicy: budynek A, łącznik Ł1, budynek B



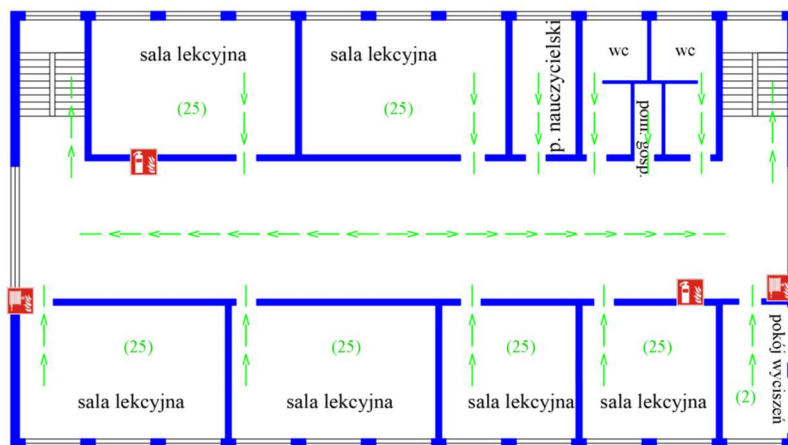
Budynek A: parter



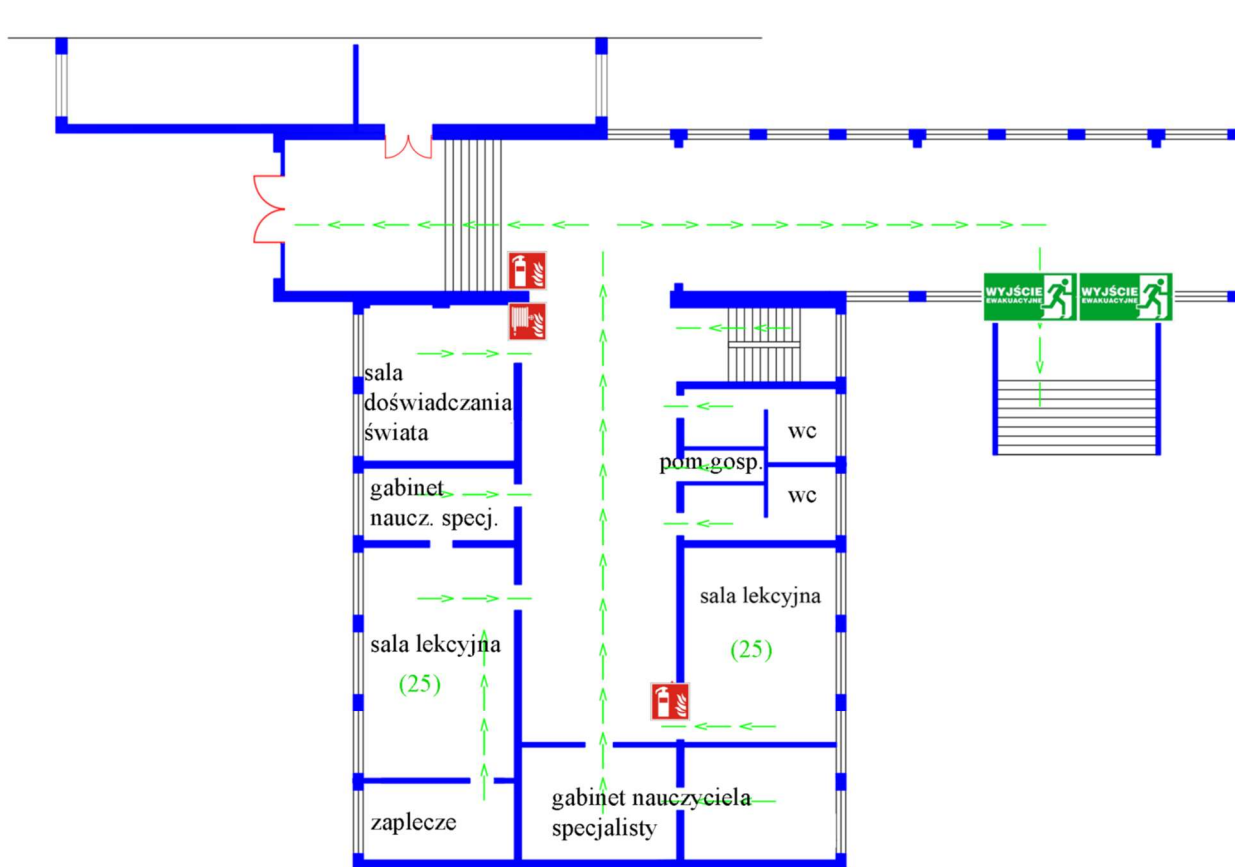
Budynek A: 1 piętro



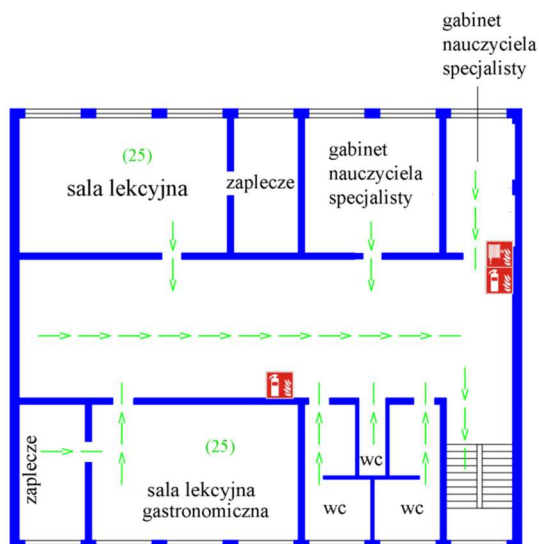
Budynek A: 2 piętro



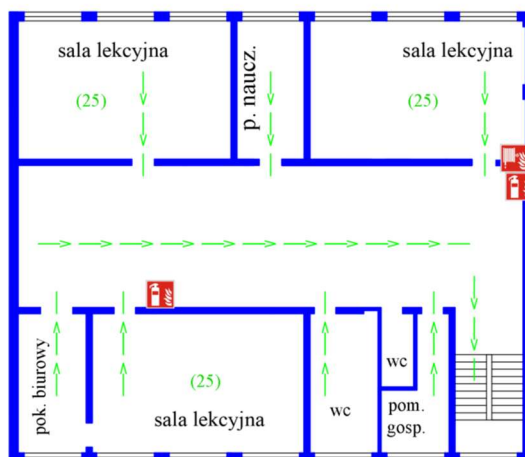
Budynek B: parter



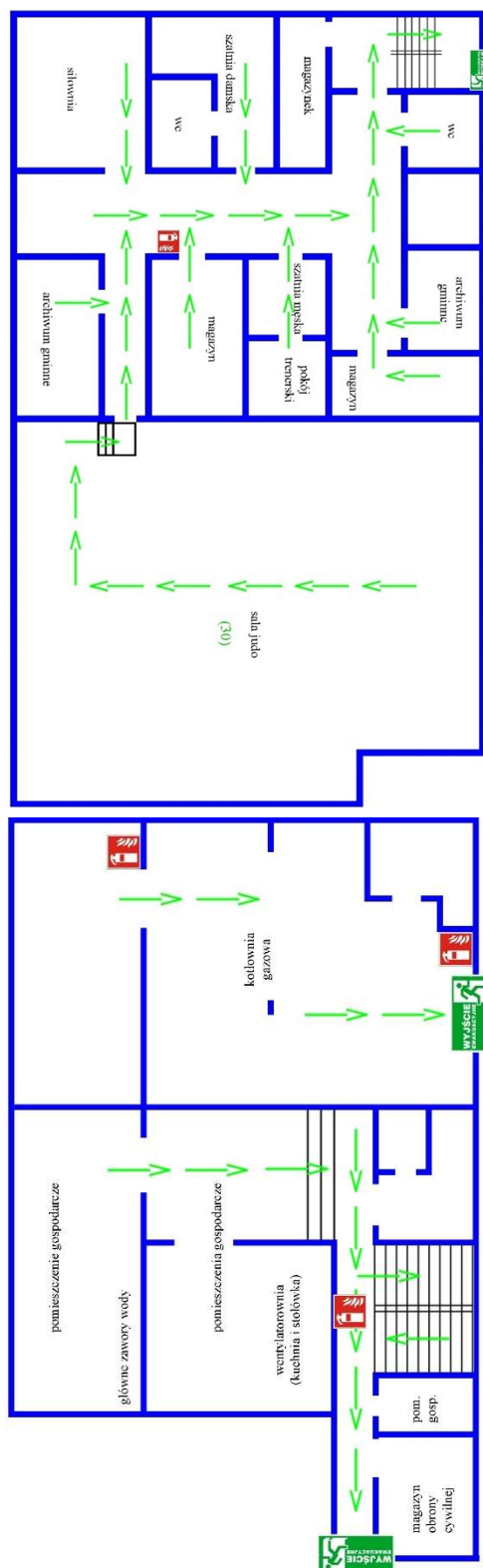
Budynek B: 1 piętro



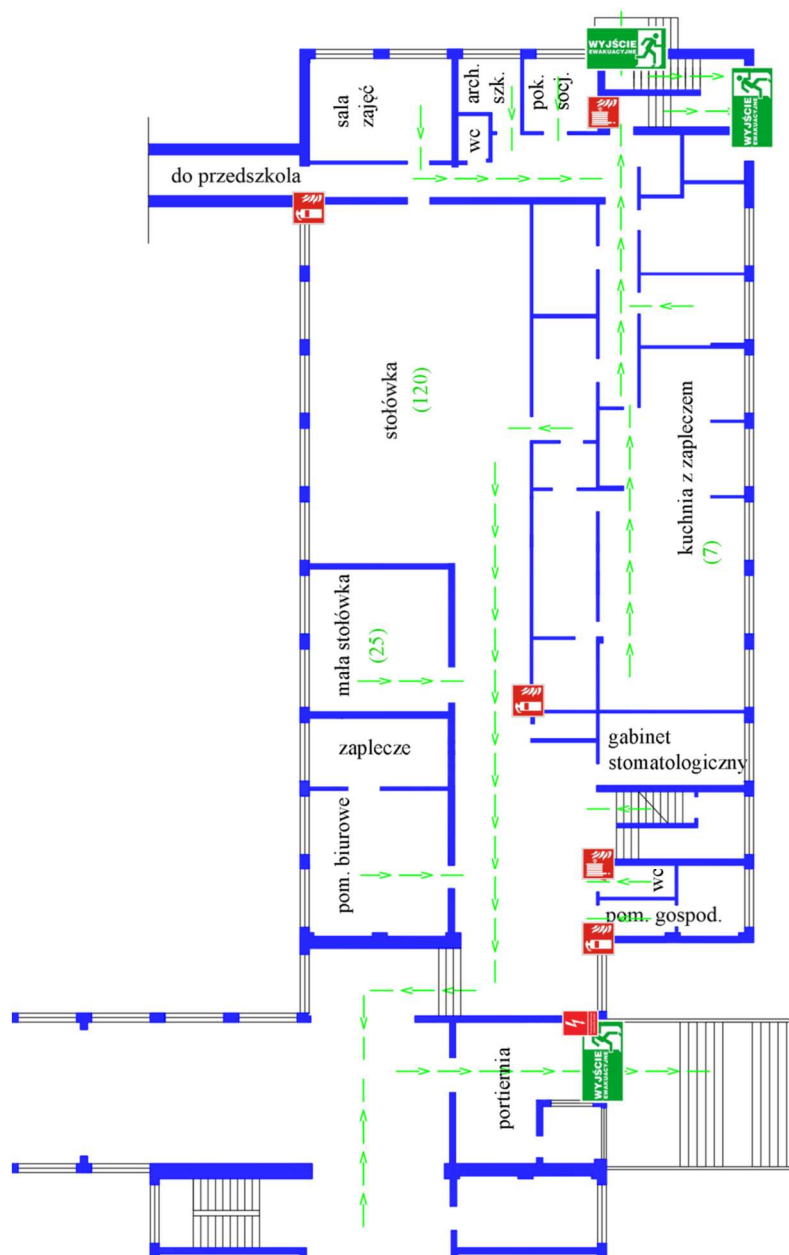
Budynek B: 2 piętro



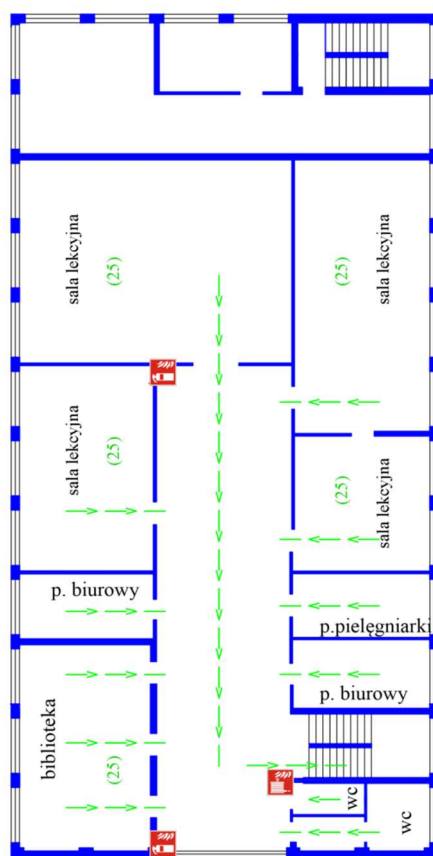
Budynek administracyjny (ADM): piwnica



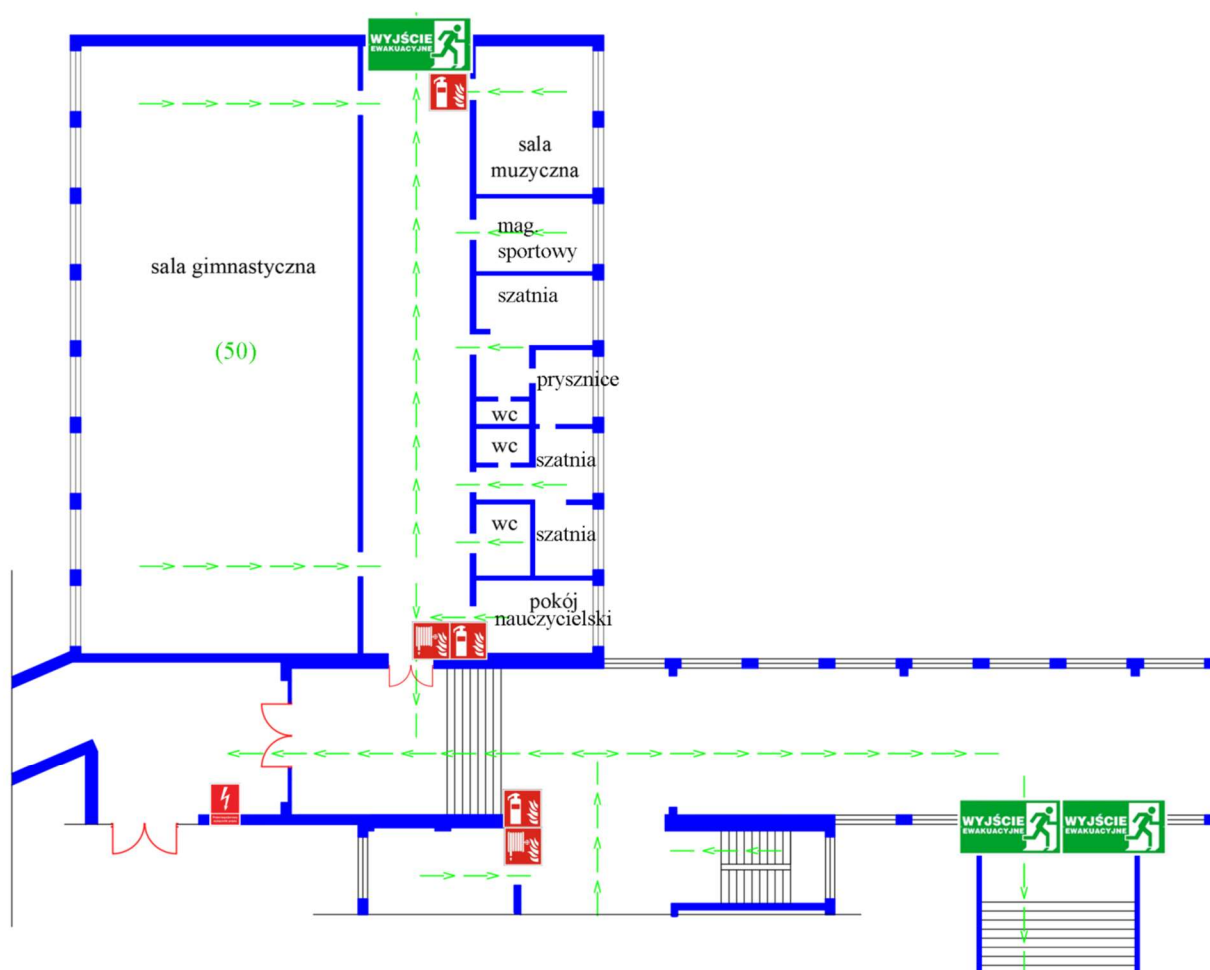
Budynek administracyjny (ADM): parter



Budynek administracyjny (ADM): piętro



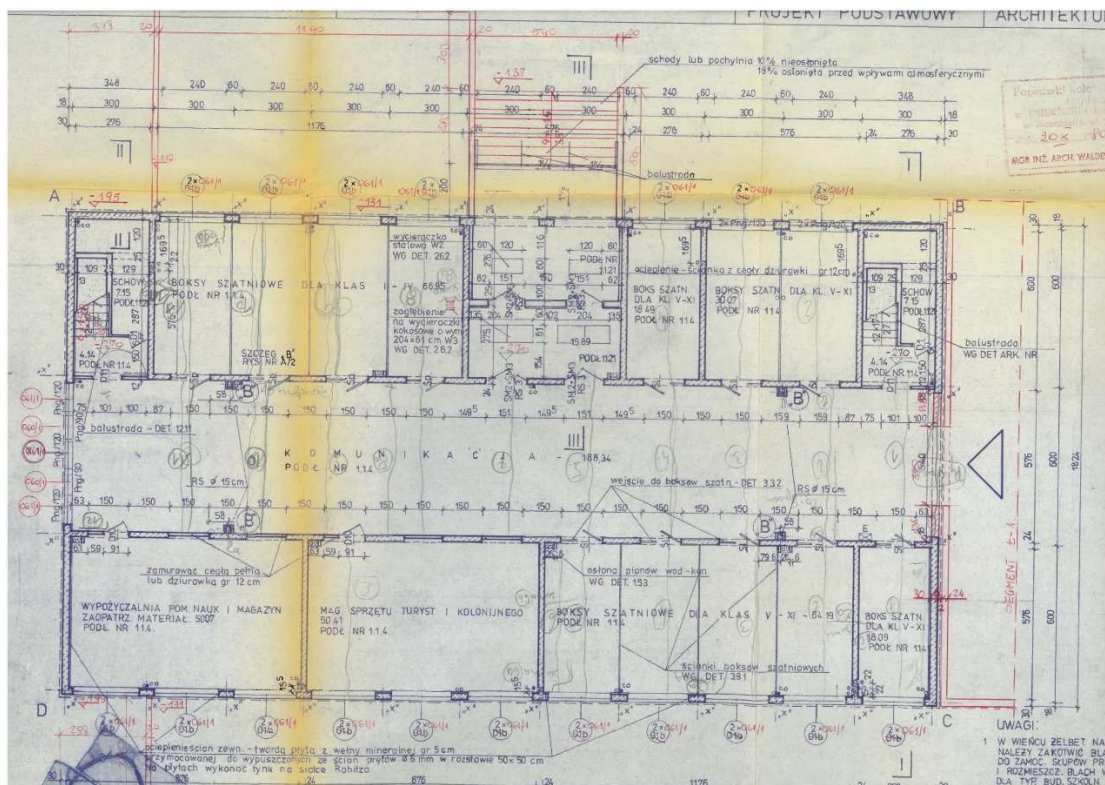
Sala gimnastyczna: parter



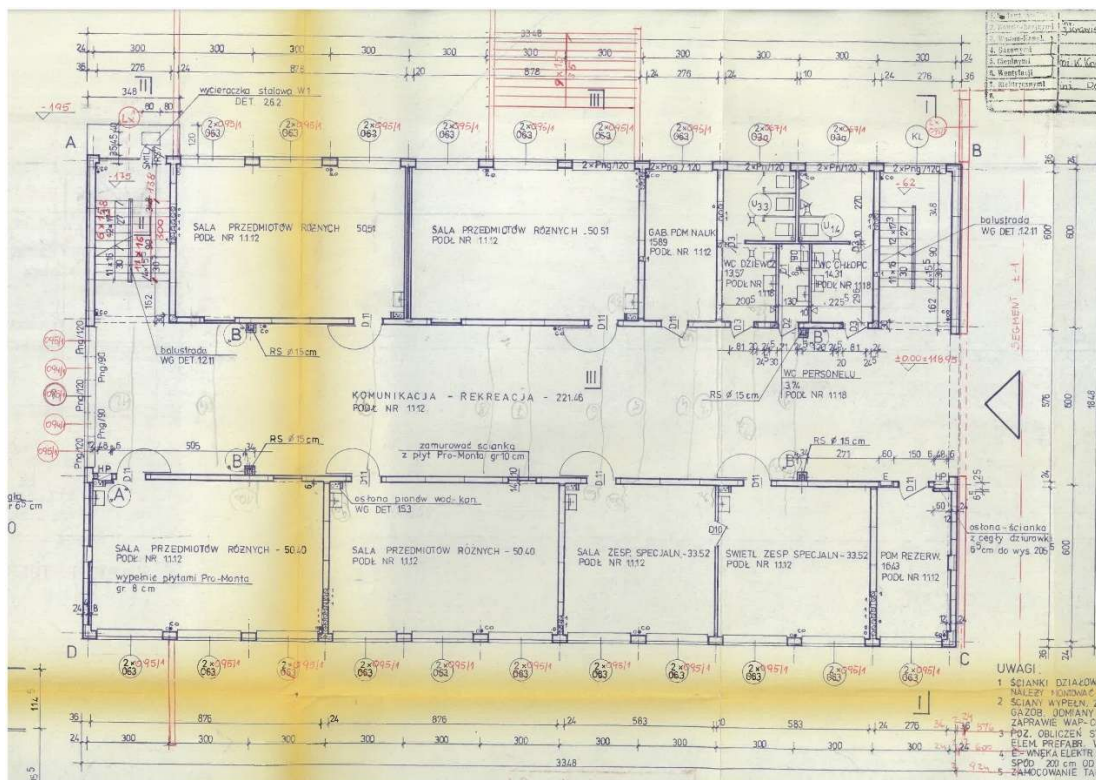
Przedszkole: parter



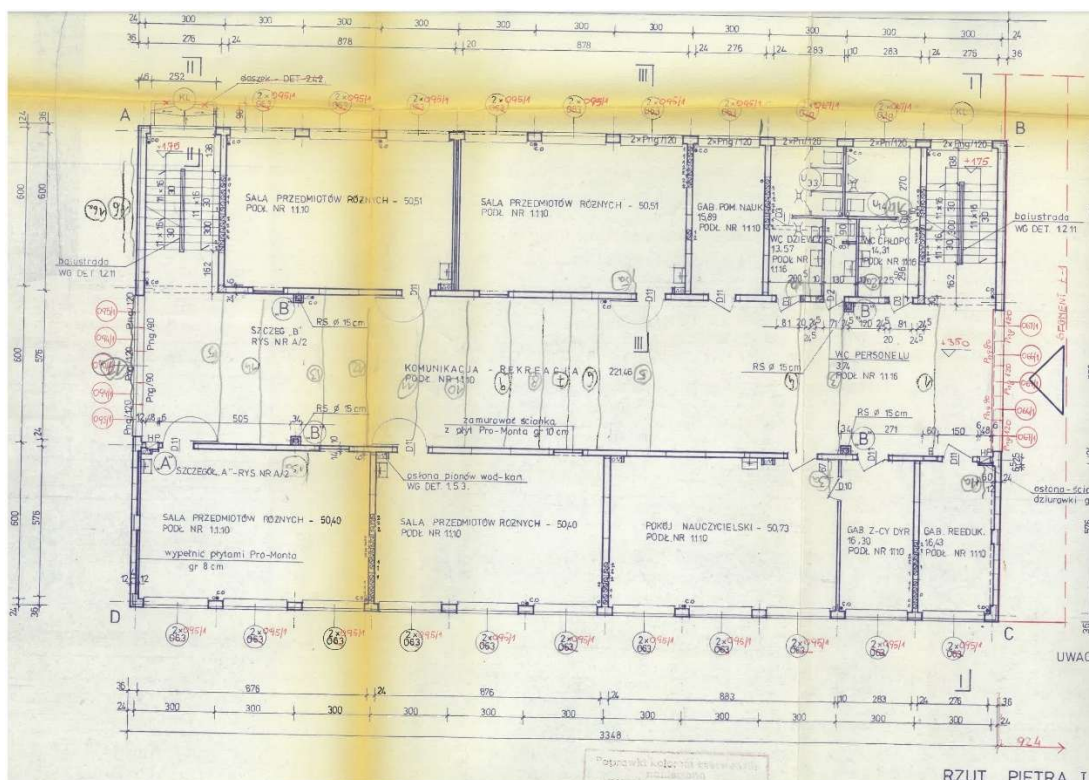
CZĘŚĆ II – DOKUMENTACJA ARCHIWALNA



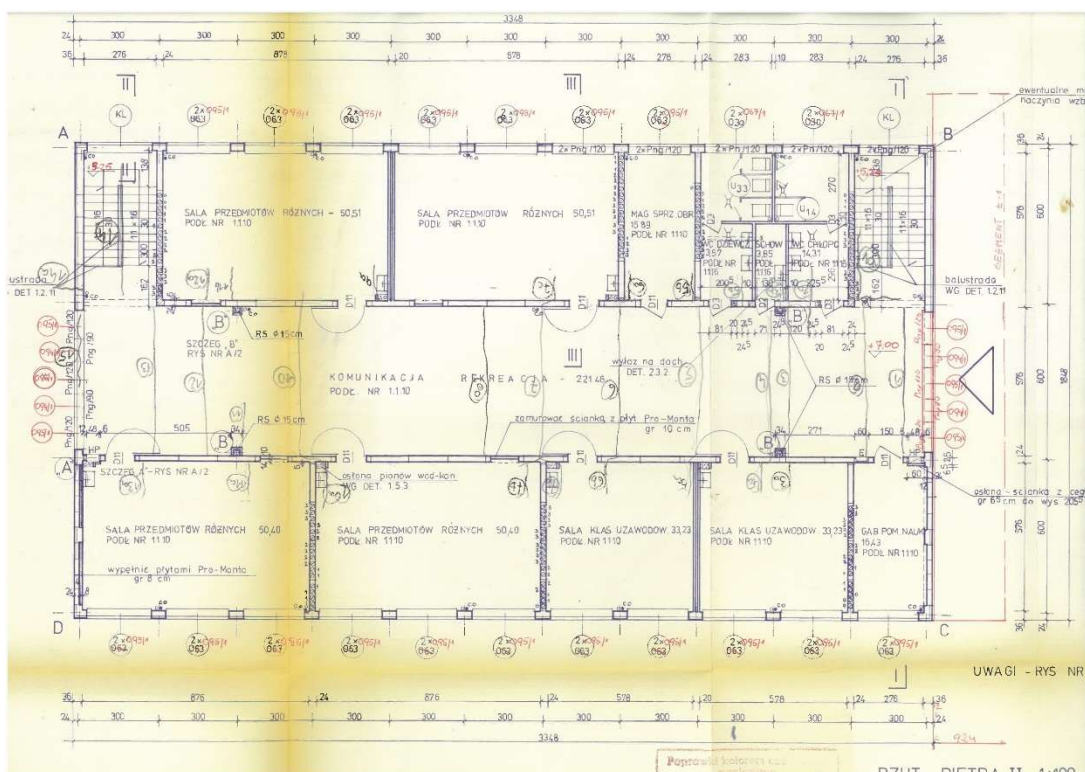
Budynek A, rysunek archiwalny (1974 rok): rzut piwnic



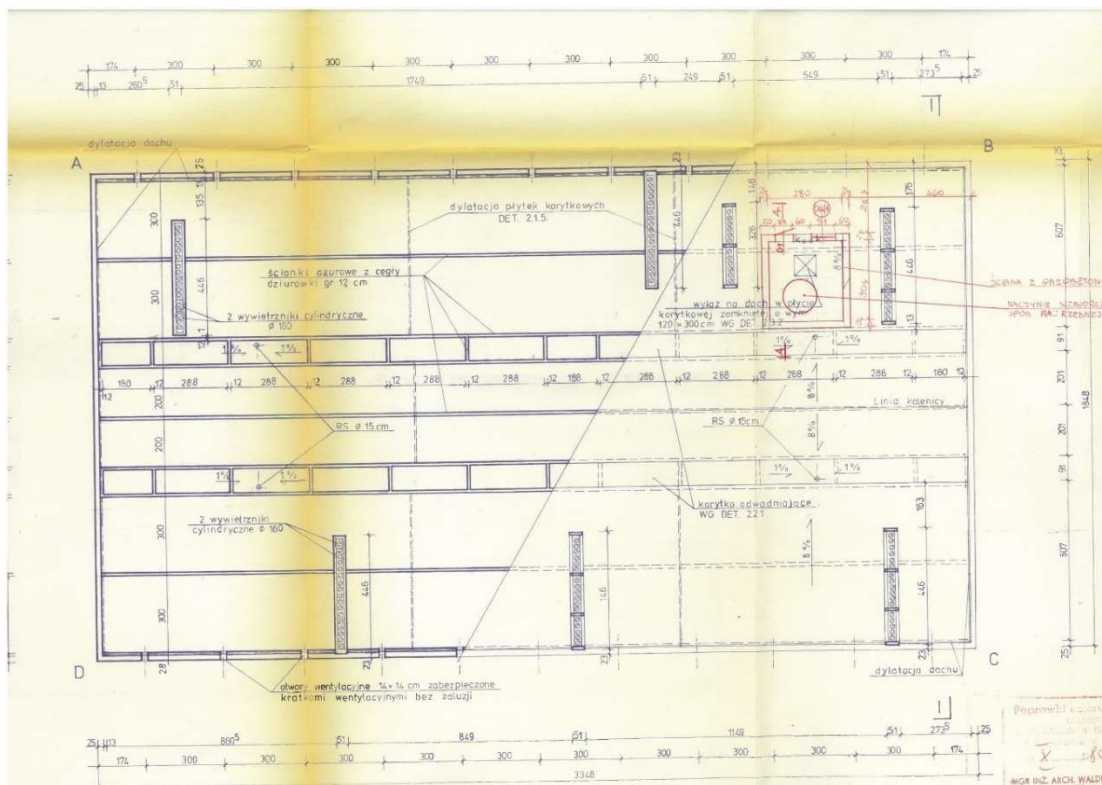
Budynek A, rysunek archiwalny (1974 rok): rzut parteru



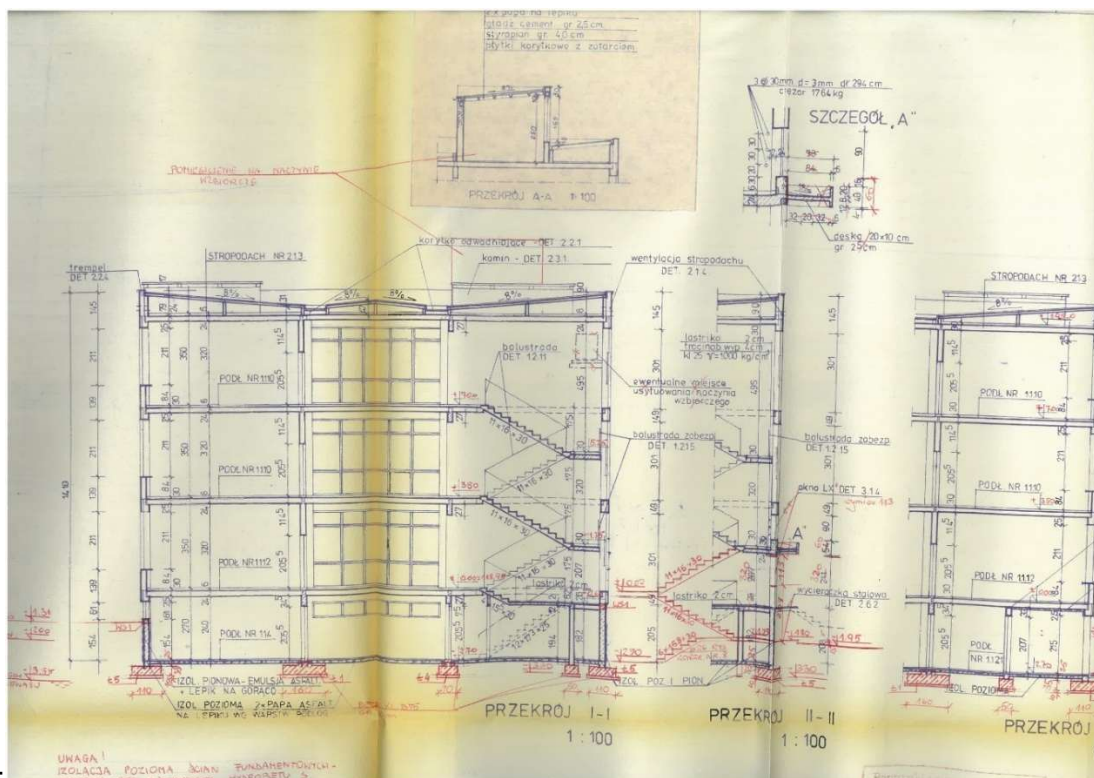
Budynek A, rysunek archiwalny (1974 rok): rzut 1 piętra



Budynek A, rysunek archiwalny (1974 rok): rzut 2 piętra



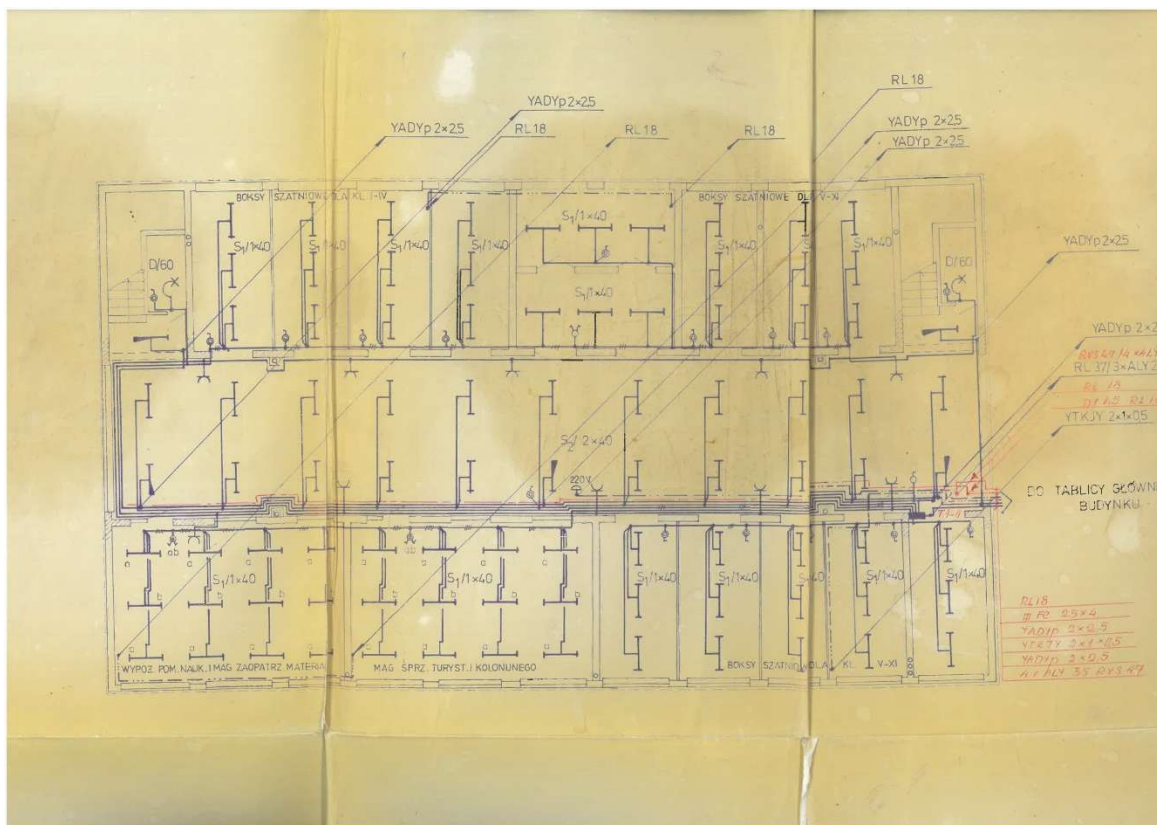
Budynek A, rysunek archiwalny (1974 rok): rzut dachu



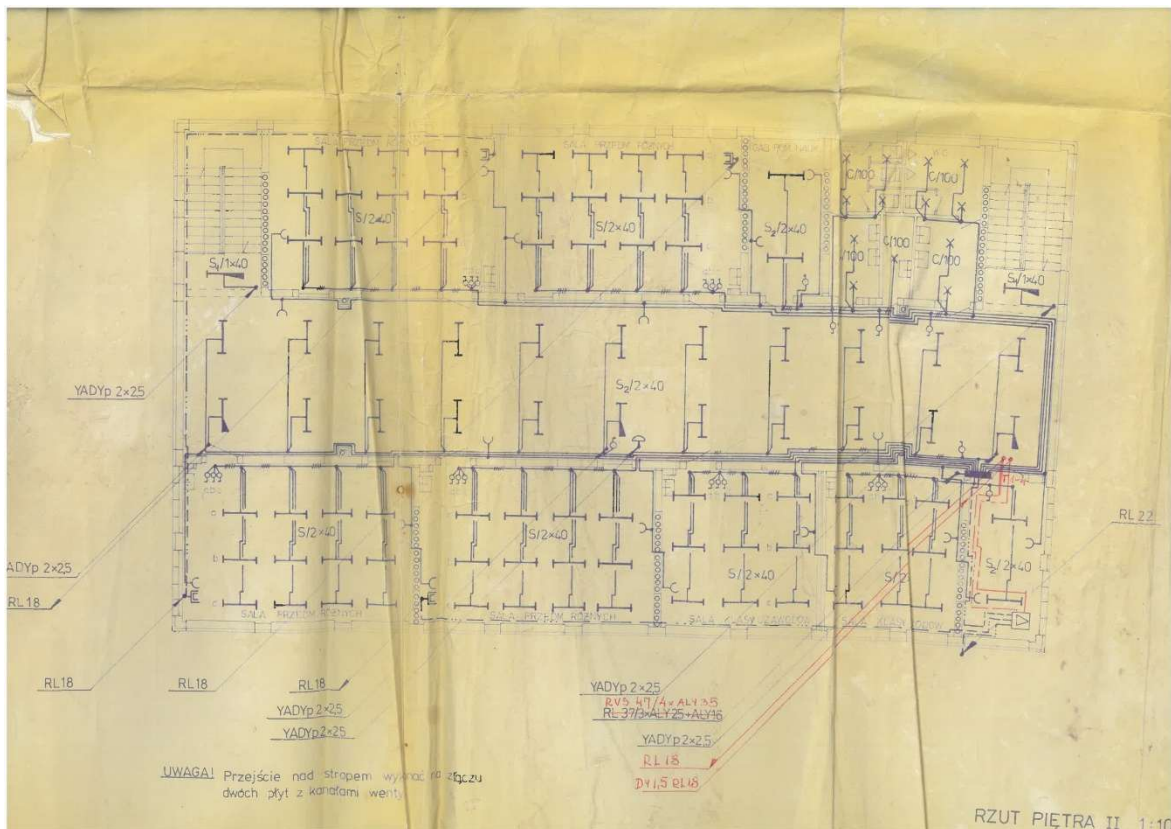
Budynek A, rysunek archiwalny (1974 rok): przekroje

Na przekroju widoczna nadstawka nad budynkiem A, która także jest przewidziana do izolacji (izolacja ścian analogicznie jak pozostałe ściany, izolacja dachu dach w technologii jak sala

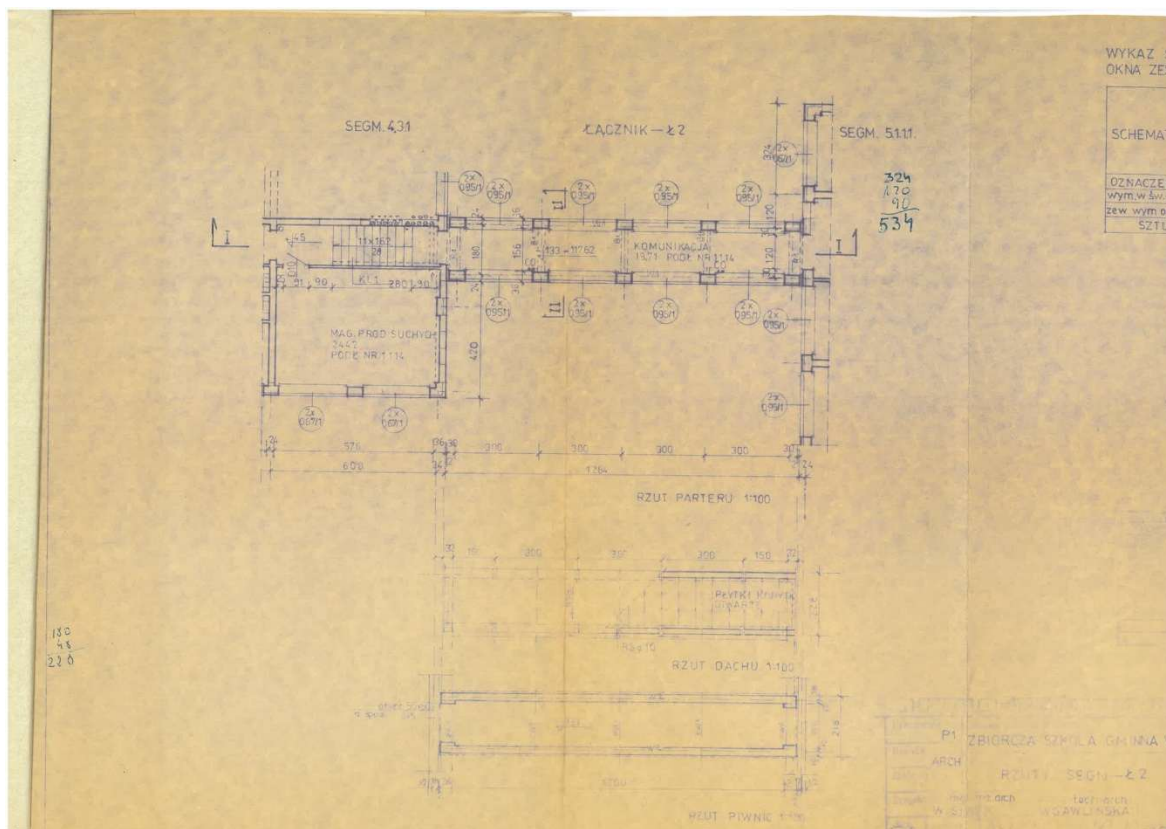
gimnastyczna)



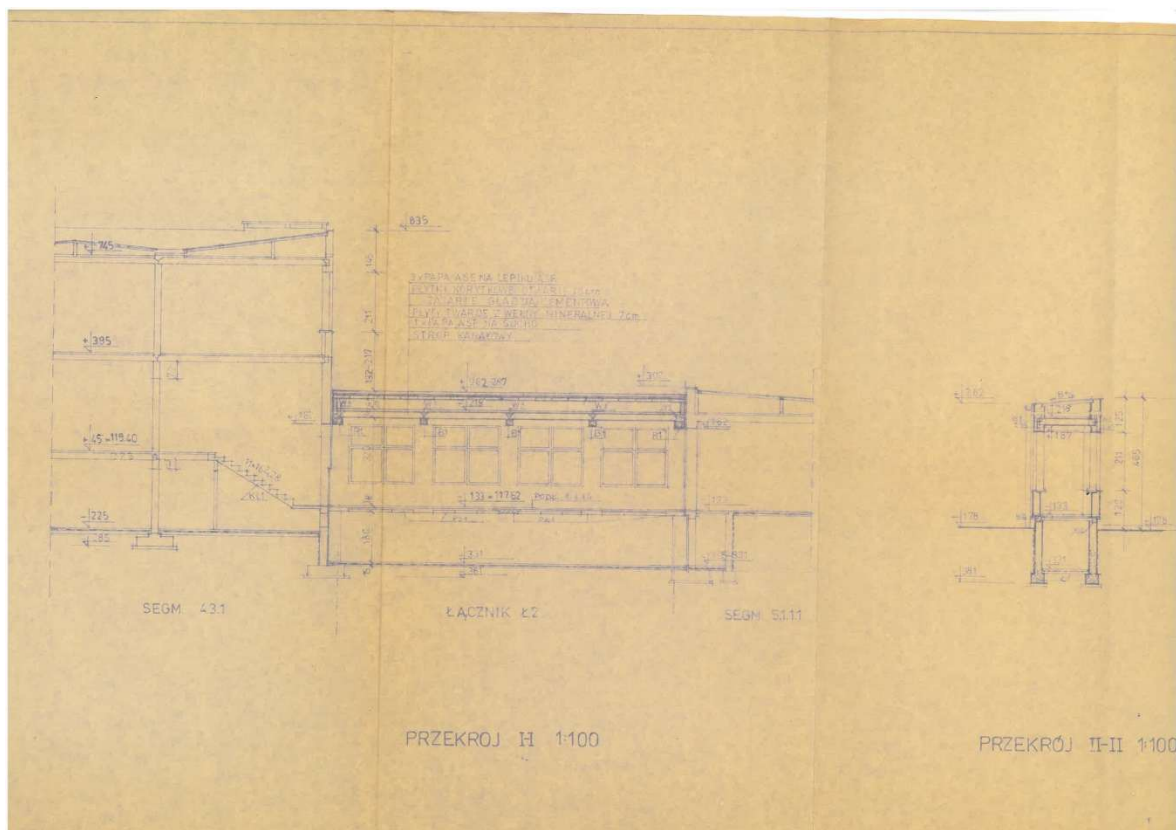
Budynek A, rysunek archiwalny (1981 rok): piwnica, oświetlenie



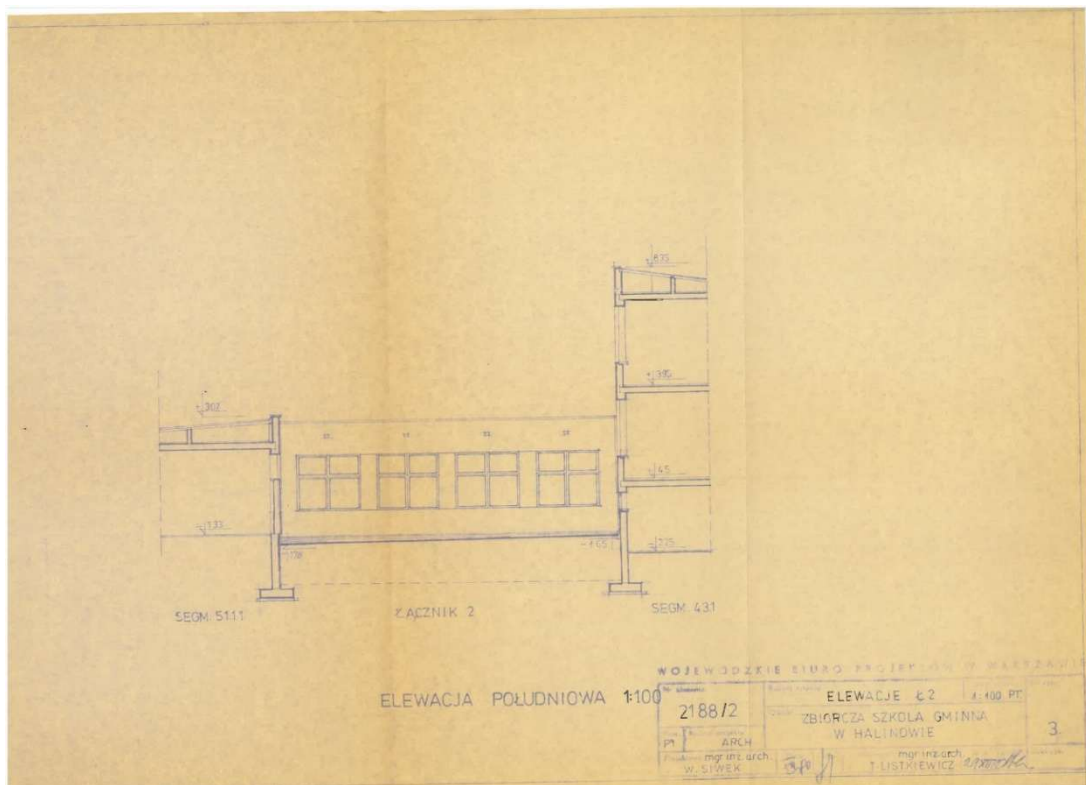
Budynek A, rysunek archiwalny (1981 rok): 2 piętro, oświetlenie



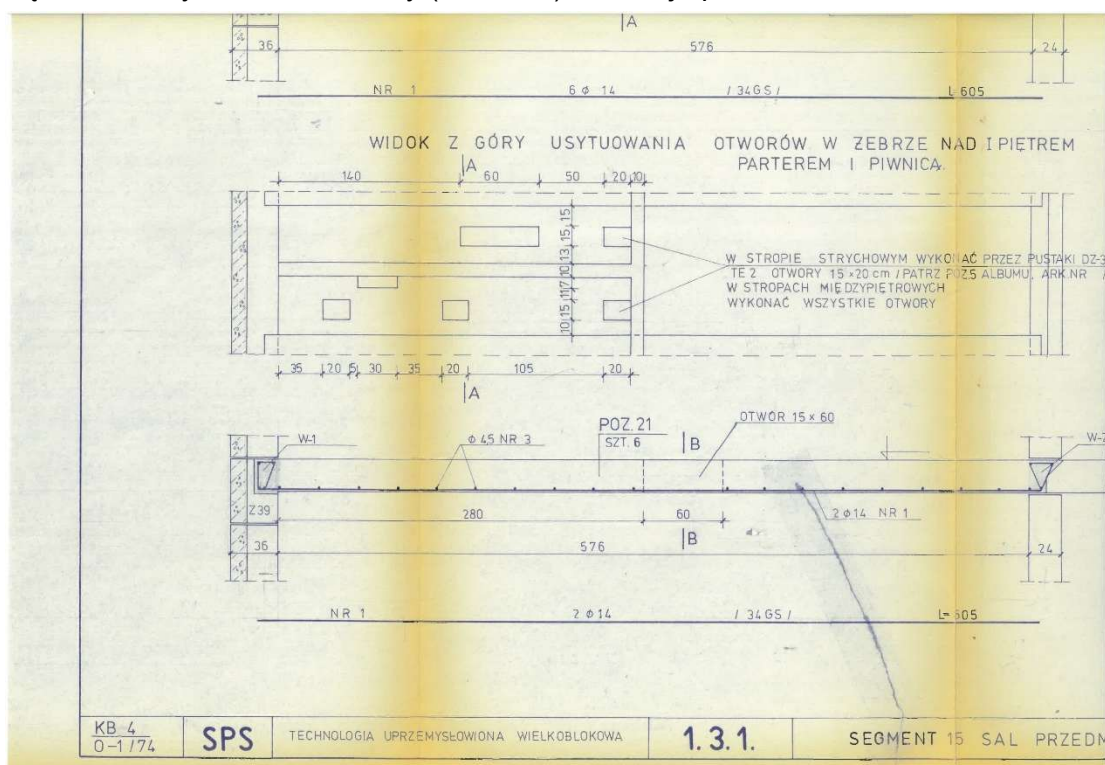
Łącznik Ł-2, rysunek archiwalny (1980 rok): rzuty



Łącznik Ł-2, rysunek archiwalny (1980 rok): przekroje



Łącznik Ł-2, rysunek archiwalny (1980 rok): elewacja południowa



Technologia wielkoblokowa, schemat elementów nośnych (ściana zewnętrzna, ściana nośna wewnętrzna, strop)